

ШИФР _____

ВАРИАНТ _____

КОНТРОЛЬНАЯ РАБОТА

ПО ДИСЦИПЛИНЕ
**РЕШЕНИЕ ПРОФЕССИОНАЛЬНЫХ ЗАДАЧ ПО ПРОФИЛЮ
ПОДГОТОВКИ**

ФАКУЛЬТЕТ ФИЛОЛОГИИ, ИСТОРИИ И ОБЩЕСТВОЗНАНИЯ

Ф.И.О. СТУДЕНТА _____

КУРС 4 ГРУППА 22-ЭО-3ФО

ДАТА ПОВЕРКИ

ОЦЕНКА

ПРЕПОДАВАТЕЛЬ

канд. экон. наук, доцент

Махова А.В.

Роспись преподавателя

Вариант 3

Верны ли следующие утверждения (подчеркните или обведите правильный ответ):

1. Экономическая наука постепенно становится естественнонаучной дисциплиной, так как в ней все шире и шире применяются точные математические методы.
Да Нет
2. Принцип рациональности означает, что при принятии ответственных решений человек всегда старается максимизировать свой денежный доход.
Да Нет
3. Объектами государственного регулирования при азиатском способе производства могло быть строительство ирригационных сооружений.
Да Нет
4. Спрос на мармелад более эластичен, чем спрос на сахар
Да Нет
5. Эффект дохода состоит в том, что в результате снижения цены потребитель становится относительно богаче.
Да Нет
6. Для привлечения финансовых средств фирма, организованная в форме партнерства, может выпускать как акции, так и облигации.
Да Нет
7. На первой стадии производства предельный продукт превышает средний продукт.
Да Нет
8. В условиях совершенной конкуренции спрос на продукцию отрасли представляет собой горизонтальную линию.
Да Нет
9. В условиях совершенной конкуренции кривая спроса на продукцию фирмы неэластична.
Да Нет
10. Чем эластичнее спрос на готовую продукцию, тем эластичнее спрос на ресурс, используемый для производства этого товара.
Да Нет

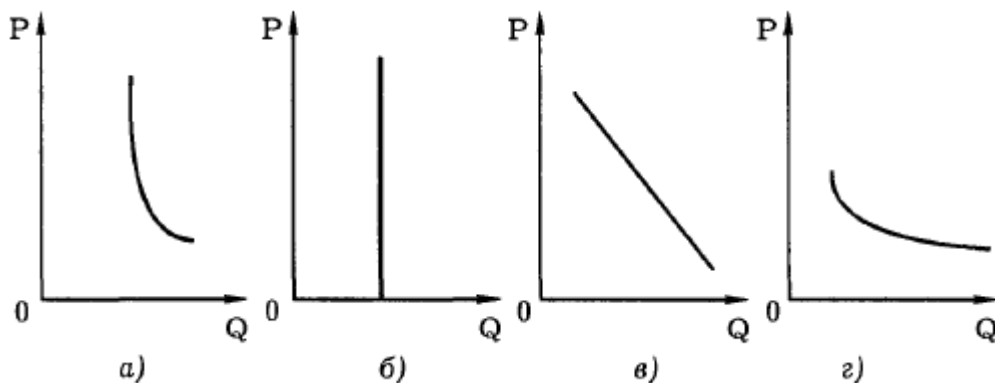
Выберите правильный ответ:

1. Н. Д. Кондратьев не стал лауреатом Нобелевской премии по экономике, потому что:
 - а) Нобелевские премии посмертно не присуждают;
 - б) экономисты Запада считают концепцию "длинных волн" ошибочной;
 - в) Нобелевские премии дают только за эконометрические труды;
 - г) советские экономисты не выдвигали его в число соискателей Нобелевской премии, поскольку он был репрессирован.
2. Какое из утверждений не истинно применительно к модели:
 - а) модель состоит из нескольких реалистичных предположений,
 - б) модель строится на основе абстракции,
 - в) на основе модели возможно дать представление будущего,
 - г) модель полезна тогда, когда ее переменные поддаются прямому измерению?
3. Экономическая система решает следующие вопросы:
 - а) что, где, для кого;
 - б) что, как, для кого и каков темп роста;
 - в) когда, почему, где и кто;
 - г) каковы причины безработицы и инфляции.

4. Какая из перечисленных целей не является задачей экономической системы:

- а) определить, как надо проводить товары и услуги;
- б) обеспечить достаточный экономический рост;
- в) определить распределение результатов производства между людьми;
- г) определить распределение собственности на ресурсы?

5. На каком из графиков отражена наиболее низкая эластичность спроса?



6. Введение налога на единицу продукции означает, что тяжесть налогового бремени несут:

- а) производители;
- б) потребители;
- в) и производители, и потребители;
- г) чиновники, которые его собирают.

7. Оптимальное правило покупки состоит в следующем:

- а) цена товара соответствует его общей полезности;
- б) предельная полезность товара соответствует его цене;
- в) наивысшая цена должна быть меньше предельной полезности товара;
- г) такого не существует, каждый руководствуется собственными представлениями.

8. Какой эффект преобладает на участке кривой предложения труда с отрицательным наклоном:

- а) эффект выпуска; в) эффект дохода;
- б) ценовой эффект; г) эффект замещения?

9. Равновесие производителя определяется законом:

- а) равенства спроса и предложения;
- б) максимизации выпуска;
- в) равенства взвешенных предельных производительностей факторов производства,
- г) минимизации расходов производственных факторов.

10. Вознаграждение предпринимателя за новаторство является элементом:

- а) только экономической прибыли;
- б) только бухгалтерской прибыли;
- в) экономической и нормальной прибыли;
- г) экономической и бухгалтерской прибыли.

Решите задачи:

Задача 1

Существуют следующие соотношения между ценой товара А и величиной его предложения.

Цена	1	2	3	4
Предложение	1	2	3	4

а) В каком интервале цен эластичность предложения этого товара будет больше единицы, а в каком — меньше?

б) Ценовая эластичность предложения товара Б при цене в 100 денежных единиц такая же, как и эластичность предложения товара А в интервале между 1 и 3 денежными единицами. Если в начальный момент времени предложение товара Б составляло 400 единиц и при небольшом изменении цены эластичность не изменяется, то сколько единиц товара Б будет продано при повышении его цены на 5 денежных единиц?

Решение

Задача 2

Предельная полезность масла для француза зависит от его количества:

$MU = 40 - 5Q_M$, где Q_M — количество масла, в кг;

MU_M — предельная полезность масла.

Предельная полезность хлеба равна:

$MU_x = 20 - 3Q_x$, где Q_x — количество батонов хлеба;

MU_x — предельная полезность хлеба.

Цена килограмма масла равна 5 франкам, цена батона хлеба — 1 франку. Общий доход потребителя составляет 20 франков в неделю. Какое количество хлеба и масла потребляет француз?

Решение

Задача 3

Используя данные таблицы о затратах труда L , капитала K и объема выпуска Q , ответьте на вопросы:

	L	K	Q
A	40	20	200
B	60	30	400
B	120	60	800
Γ	180	90	880

а) Определите характер экономии от масштаба при переходе от A к B , от B к B и от B к Γ . Нарисуйте карту изоквант.

б) Что можно сказать о росте производительности (отдачи) используемых ресурсов при переходе от A к B , от B к B и от B к Γ ?

Решение

Задача 4

Имеются следующие данные:

- выпуск продукции за год – 46 млн.руб.;
- первоначальная стоимость основных средств на начало года – 16 млн.руб.;
- ввод основных средств с 1 октября – 4 млн.руб.;
- средняя численность рабочих – 154 человека.

Определите показатели использования основных средств за год: фондоотдача, фондоемкость, фондовооруженность.

Решение

Задача 5

Определить размер ежегодной арендной платы по договору аренды земельного участка, если площадь арендуемого земельного участка, 10 000 кв. метров, базовая ставка арендной платы по категории земель, 13 руб., поправочный коэффициент к базовым ставкам арендной платы по виду целевого использования – 3, коэффициент зональной дифференциации – 0,9.

Решение

Задача 6

Определить плановую численность рабочих сдельщиков, если нормативная трудоемкость товарной продукции по действующим нормам составляет 3600 тыс. нормо-часов. Коэффициент выполнения норм - 1.2. В плановом году 365 дней, из них 104 выходных и 8 праздничных. Планируемые невыходы на работу предусмотрены в размере 10% (0,1) от номинального фонда времени. Средняя продолжительность рабочего дня 8 часов.

Решение

Задача 7

Определение розничной цены реализации продукции, расфасованной в возвратную тару. Торговым предприятием получена молочная продукция, отпускная цена которой составляет 42 руб., в том числе стоимость бутылки 12 руб. Предприятие делает надбавку в размере 25%. Определить цену реализации с бутылкой.

Решение

Задача 8

Конкурирующие на рынке города три крупные продовольственные сети «1», «2», «3» имеют рыночные доли $D_1 = 30\%$, $D_2 = 25\%$, $D_3 = 10\%$. Вероятность того, что потребитель совершит повторную покупку в сети «1», равна 50%; что он после посещения этой сети будет покупать в фирме «2» — 30%; что обратится в компанию «3» — 20%.

Решение